



Manufacturer of polymer pipes and fittings

2023

CATALOG OF PRODUCTS

دفتر مرکزی: یوسف آباد، خیابان فتحی شقاقی  
حدفاصل کاج و شهید گمنام، پلاک ۱۴۳، طبقه اول

☎ ۰۲۱-۸۸۰۱۴۹۰۶ ☎ ۰۲۱-۸۸۰۱۴۹۱۲  
☎ ۰۲۱-۸۸۰۱۴۹۱۵ ☎ ۰۲۱-۸۸۰۱۴۹۲۳

کارخانه: قم، شهرک صنعتی شکوهیه، فاز دوم  
میدان شهید همت، خیابان شهید کاظمی  
خیابان کاظمی ۲، پلاک ۱۱۹۸

☎ ۰۲۵-۳۳۳۴۴۱۰۲ 📠 ۰۲۵-۳۳۳۴۴۱۰۳  
www.caspianpolymer.com



CASPIAN\_POLYMER



زندگی با آب جارسست

## فهرست

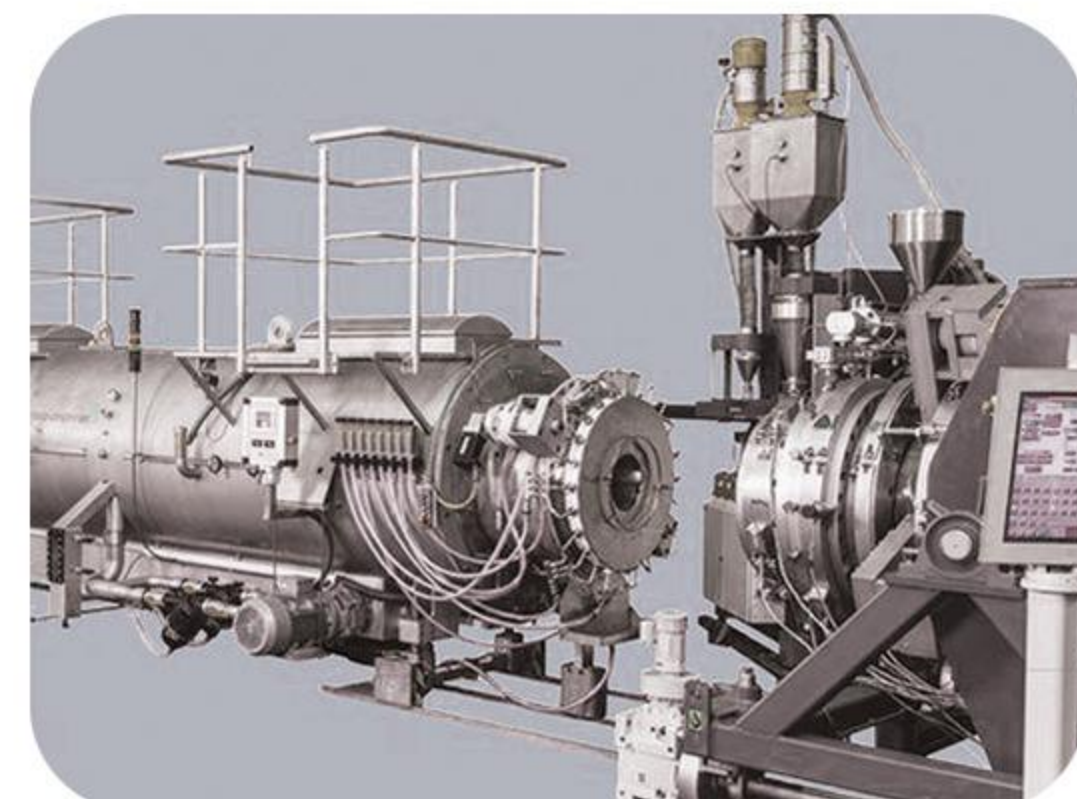
۲	فهرست
۳	معرفی
۵	لوله‌های U-PVC فاضلاب ساختمانی و ناودانی
۷	اتصالات U-PVC
۱۹	لوله‌های هیدروپول
۲۳	اتصالات هیدروپول
۲۵	لوله و اتصالات پلی پروپیلن
۲۷	لوله‌های برقی
۲۹	افتخارات





## معرفی

شرکت کاسپین پلیمر آبراهان با تجربه بیش از دوده تولید لوله و اتصالات پلیمری، با رسالت تولید محصولات پلیمری با کیفیت برتر، بر این تصمیم است که تامین کننده مطمئنی برای نیاز تولید کنندگان مسکن نسبت به لوله و اتصالات ساختمانی (فاضلابی، آب شرب مصرفی، لوله های محافظ سیم و کابل برقی و لوله های تحت فشار جهت استخر) باشد. این شرکت با توکل به قدرت لایزال الهی و با تکیه بر ماشین آلات روز اروپا و بهترین مواد اولیه پلیمری و فلزی، امروزه یکی از موفق ترین شرکت های تولیدی در صنعت لوله و اتصالات پلیمری بوده و مفتخر است که طی سال های گذشته سهم به سزایی در این مهم را به خود اختصاص داده است. واحد R&D شرکت کاسپین پلیمر آبراهان همواره در جستجوی آخرین فن آوری های روز دنیا در تامین نیاز مصرف کنندگان بوده و در این راه از هیچ کوششی فروگذار نمی نماید.

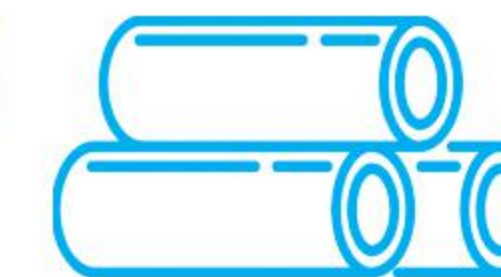


زندگی با آب جاریست



## لوله های U-PVC

مورد مصرف فاضلابی و ناودانی



### لوله ناودانی 01

مورد مصرف	وزن kg	ضخامت لوله mm	سایز لوله mm
R	2/000	1/8	40
R	2/500	1/8	50
R	3/200	1/8	63
R	4/600	1/8	90
R	6/800	2/2	110
R	8/800	2/2	125

R : ناودانی

لوله های ناودانی U-PVC جهت انتقال آب باران و هواکشی تولید شده بر اساس استاندارد ایران 12142-1 و بر اساس استاندارد اروپا EN12200

لوله های فاضلابی چسبی به رنگ سفید بر اساس استاندارد EN1329 و استاندارد ISIRI9119

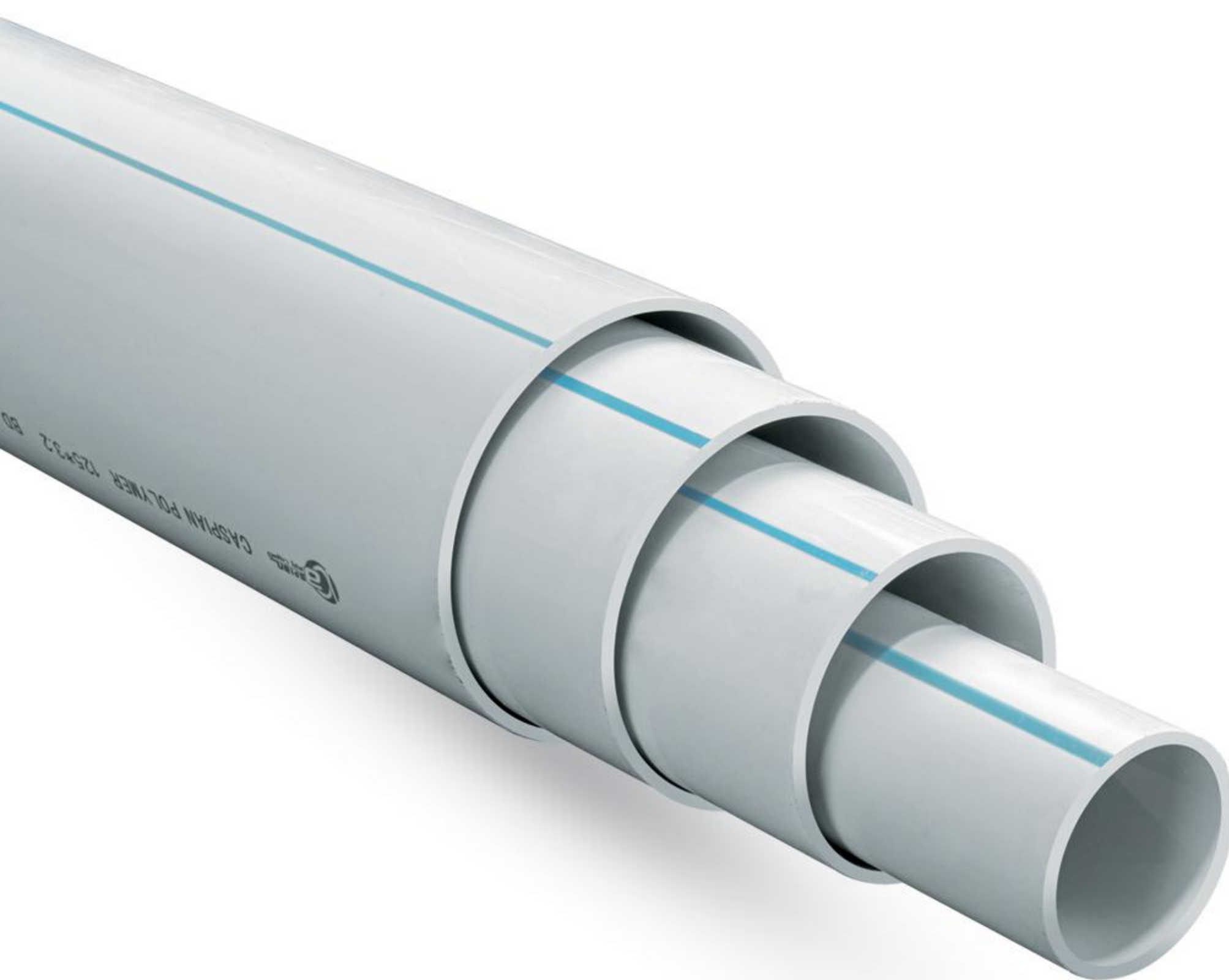
### لوله فاضلابی U-PVC 02

مورد مصرف	وزن kg	ضخامت لوله mm	سایز لوله mm
B	4/100	3	50
B	5/400	3	63
B	6/200	3	75
BD	7/600	3	90
BD	10/00	3/2	110
BD	11/400	3/2	125
B	14/500	3/2	160
BD	18/00	4	160
B	24/00	4	200
BD	30/00	4/9	200
B	35/00	4/9	250
BD	46/00	6/2	250
B	57/00	6/2	315
BD	90/00	7/7	315

B : روی کار BD : زیر روی کار



زندگی با آب چارست





زندگی با آب جاریست

[www.caspianpolymer.com](http://www.caspianpolymer.com)





زندگی با آب جاریست

B : روی کار BD : زیری روی کار

## اتصالات U-PVC

مورد مصرف فاضلابی و ناودانی



### زانو ۹۰ درجه (یک سر سوکت)

05

ناحیه کاربرد	توضیحات	ضخامت mm	سایز mm
B	یک سر سوکت	3	63*90
BD	یک سر سوکت	3	90*90
BD	یک سر سوکت	3.2	110*90
BD	یک سر سوکت	3.2	125*90
BD	یک سر سوکت	4	160*90



### زانو ۴۵ درجه (یک سر سوکت)

03

ناحیه کاربرد	توضیحات	ضخامت mm	سایز mm
B	یک سر سوکت	3	63*45
BD	یک سر سوکت	3	90*45
BD	یک سر سوکت	3.2	110*45
BD	یک سر سوکت	3.2	125*45
BD	یک سر سوکت	4	160*45



### زانو ۹۰ درجه (دو سر سوکت)

06

ناحیه کاربرد	توضیحات	ضخامت mm	سایز mm
B	دو سر سوکت	3	63*90
BD	دو سر سوکت	3	90*90
BD	دو سر سوکت	3.2	110*90



### زانو ۴۵ درجه (دو سر سوکت)

04

ناحیه کاربرد	توضیحات	ضخامت mm	سایز mm
B	دو سر سوکت	3	63*45
BD	دو سر سوکت	3	90*45
BD	دو سر سوکت	3.2	110*45





زندگی با آب جاریست

### 09 سه راهی تبدیل ۴۵ درجه (دو سر سوکت)

ناحیه کاربرد	توضیحات	ضخامت mm	سایز mm
BD	دو سر سوکت	3.2	90*63
BD	دو سر سوکت	3.2	110*63
BD	دو سر سوکت	3.2	110*90
BD	دو سر سوکت	3.2	125*110
BD	دو سر سوکت	4	160*110



### 10 سه راهی تبدیل ۴۵ درجه (سه سر سوکت)

ناحیه کاربرد	توضیحات	ضخامت mm	سایز mm
BD	سه سر سوکت	3.2	90*63
BD	سه سر سوکت	3.2	110*63
BD	سه سر سوکت	3.2	110*90



روی کار : B : زیریاری کار : BD

### 07 سه راهی ۴۵ درجه (دو سر سوکت)

ناحیه کاربرد	توضیحات	ضخامت mm	سایز mm
B	دو سر سوکت	3	63*63*45
BD	دو سر سوکت	3	90*90*45
BD	دو سر سوکت	3.2	110*110*45
BD	دو سر سوکت	3.2	125*125*45
BD	دو سر سوکت	4	160*160*45



### 08 سه راهی ۴۵ درجه (سه سر سوکت)

ناحیه کاربرد	توضیحات	ضخامت mm	سایز mm
B	سه سر سوکت	3	63*63*45
BD	سه سر سوکت	3	90*90*45
BD	سه سر سوکت	3.2	110*110*45





زندگی با آب جاریست

روی کار : B      زیریاری کار : BD

### 13 سه راهی تبدیل ۹۰ درجه (دو سر سوکت)

ناحیه کاربرد	توضیحات	ضخامت mm	سایز mm
BD	دو سر سوکت	3	90*63
BD	دو سر سوکت	3.2	110*63
BD	دو سر سوکت	3.2	110*90



### 11 سه راهی ۸۷/۵ درجه (دو سر سوکت)

ناحیه کاربرد	توضیحات	ضخامت mm	سایز mm
B	دو سر سوکت	3	63*63*87/5
BD	دو سر سوکت	3	90*90*87/5
BD	دو سر سوکت	3.2	110*110*87/5



### 14 سه راهی دریچه بازدید

ناحیه کاربرد	توضیحات	ضخامت mm	سایز mm
BD	-	3.2	110



### 12 سه راهی ۸۷/۵ درجه (سه سر سوکت)

ناحیه کاربرد	توضیحات	ضخامت mm	سایز mm
B	سه سر سوکت	3	63*63*87/5
BD	سه سر سوکت	3	90*90*87/5
BD	سه سر سوکت	3.2	110*110*87/5





### 17 بوشن (کوپلینگ ترمزدار)

17

ناحیه کاربرد	توضیحات	ضخامت mm	سایز mm
B	-	3	63
BD	-	3.2	90
BD	-	3.2	110
BD	-	3.2	125
BD	-	3.2	160



### 15 تبدیل غیرهم مرکز

15

ناحیه کاربرد	توضیحات	ضخامت mm	سایز mm
BD	یک سر سوکت	3	90*63
BD	یک سر سوکت	3.2	110*63
BD	یک سر سوکت	3.2	110*90
BD	یک سر سوکت	3.2	125*110
BD	یک سر سوکت	3.2	160*110



### 18 درپوش

18

ناحیه کاربرد	توضیحات	ضخامت mm	سایز mm
B	-	3	63
BD	-	3.2	90
BD	-	3.2	110
BD	-	3.2	125



### 16 سیفون پایه دار

16

ناحیه کاربرد	توضیحات	ضخامت mm	سایز mm
B	یک سر سوکت	3	63*135
BD	یک سر سوکت	3	90*135
BD	یک سر سوکت	3.2	110*110*135
BD	یک سر سوکت	3.2	125*110*135



### درپوش دو طرفه

21

ناحیه کاربرد	توضیحات	ضخامت mm	سایز mm
BD	-	3.2	63
BD	-	3.2	90
BD	-	3.2	110



### رابط دریچه بازدید

19

ناحیه کاربرد	توضیحات	ضخامت mm	سایز mm
BD	-	3.2	63
BD	-	3.2	90
BD	-	3.2	110



### کلاهک سه گاره

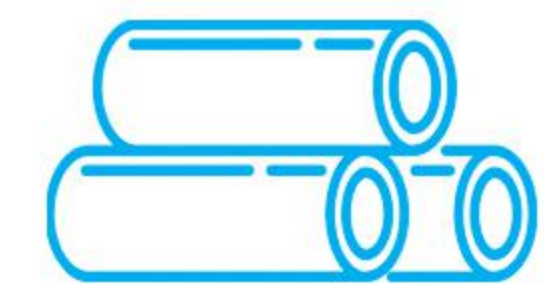
20

ناحیه کاربرد	توضیحات	ضخامت mm	سایز mm
B	-	3	125-110-90





زندگی با آب جاریست



## لوله هیدروپول

22

فشار bar	وزن شاخه ۵ متری	وزن kg-mt	ضخامت لوله mm	سایز لوله mm
20	0/800	0/160	1/9	20
20	1/200	0/240	2/3	25
16	1/650	0/330	2/4	32
16	2/550	0/510	3	40
16	3/900	0/780	3/7	50
16	6/500	1/300	4/7	63
16	9/00	1/800	5/6	75
16	12/900	2/570	6/7	90
16	16/00	3/200	6/6	110
16	20/850	4/169	7/4	125
10	21/500	4/300	6/2	160
16	34/200	6/846	9/5	160



لوله های تحت فشار Caspian Pool به رنگ مشکی بر اساس استاندارد EN 1452-2 اروپا یا استاندارد ISIRI 13361-2 ایران (شاخه ۵ متری)

لوله های تحت فشار کاسپین پول (استخری)، با استفاده از جدیدترین ماشین آلات روز دنیا و متخصصین مجرب تولید می گردد. این نوع از لوله ها در سایزهای ۲۰ الی ۱۶۰ میلیمتر و با قابلیت تحمل فشار ۱۰، ۱۲/۵، ۱۶ و ۲۰ بار به بازار عرضه می گردد. این لوله ها با طول ۵ متر و مطابق استاندارد ملی ایران به شماره 13361 و استاندارد اروپا EN-1452-2 تولید می شوند. سطوح صاف و صیقلی این لوله سبب می شود تا کمترین واکنش را با مواد شیمیایی داشته باشد.



Coming Soon...

همانطور که ذکر شده ساختار لوله و اتصالات U-PVC استخری، به گونه ای است که هیچ تاثیری روی کیفیت سیالات نمی گذارد. به همین دلیل، این دسته از لوله و اتصالات برای انسان بی خطر و غیر سمی محسوب می شوند. علاوه بر آن موجب کاهش اصطکاک سیال شده که منجر به دبی خروجی یا فشار کاری بالاتری خواهد شد. انواع لوله و اتصالات استخری در سیستم های لوله کشی مختلف، به ویژه در مجموعه های آبی مانند استخرهای شنا، جکوزی ها، پارک های آبی و ... مصرف شده جایگاه ویژه ای در صنعت لوله پیدا کرده اند. به طوری که موارد استفاده و میزان استفاده از این لوله و اتصالات روز به روز در حال گسترش است.



سه راه تبدیل ۹۰ درجه 23

ضخامت mm	سایز mm
3/5-3	20*32



سه راه ۹۰ درجه 24

ضخامت mm	سایز mm
4/2	20
3/8	25
3/5	32
4	40
4/5	50



سه راه ۴۵ درجه 25

ضخامت mm	سایز mm
3/5	20
4	25
3/5	32



زانوی ۹۰ درجه 26

ضخامت mm	سایز mm
4/5	20
3	25
3/5	32
4	40
4/5	50



زانوی ۴۵ درجه 27

ضخامت mm	سایز mm
2/5	20
3	25
3/5	32
4/6	50

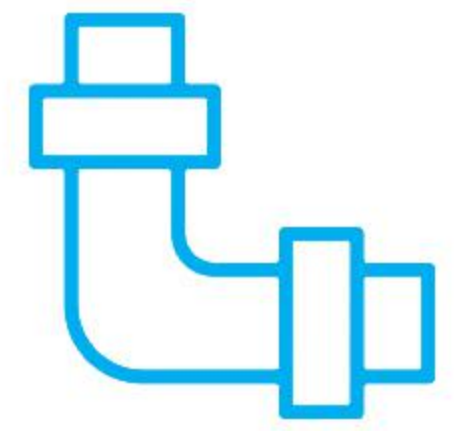


زندگی با آب جاریست



زندگی با آب جاریست

## لوله و اتصالات پلی پروپیلن —



### لوله و اتصالات پلی پروپیلن

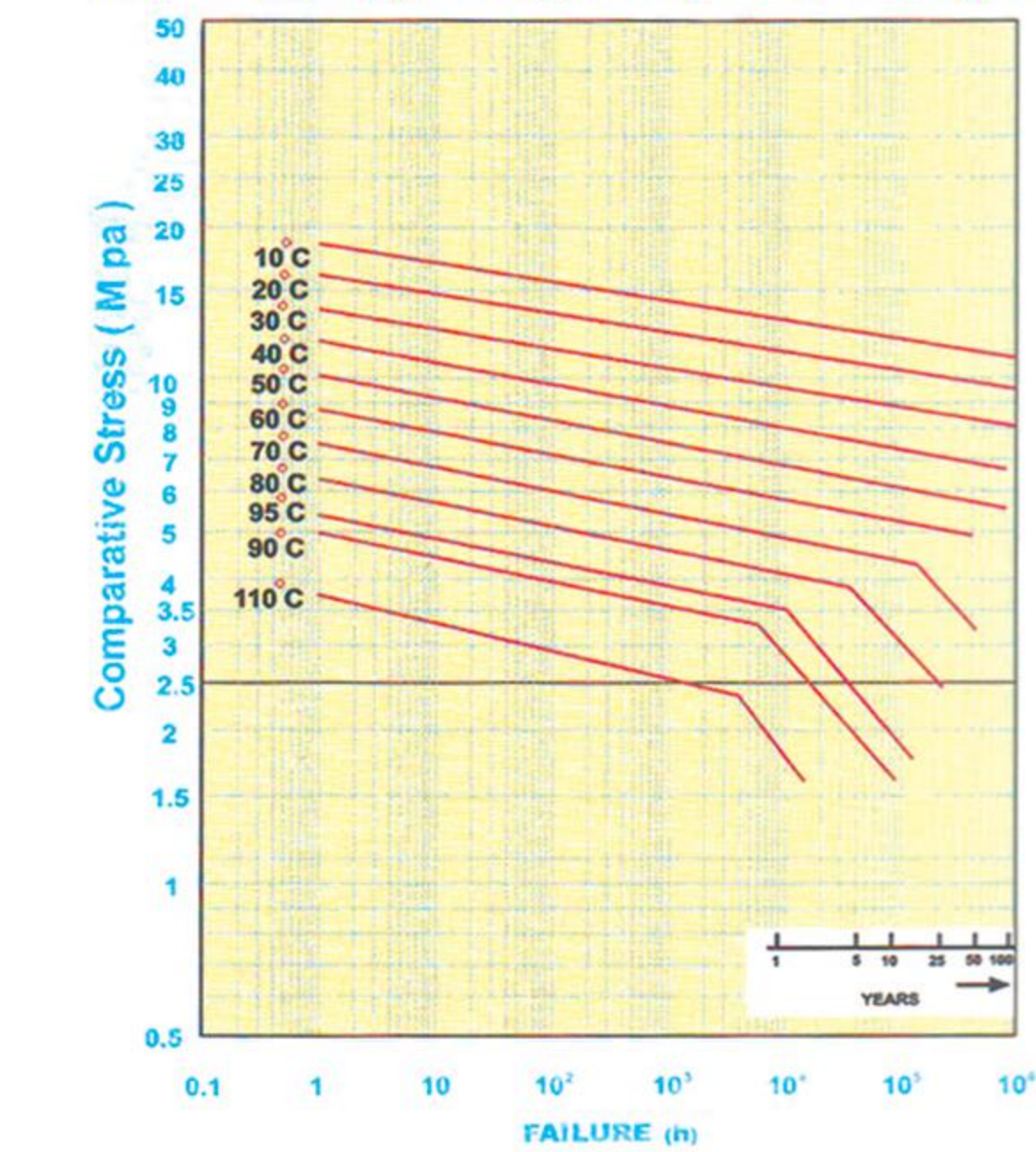
28

وزن واحد طول kg/m	آبدهی دبی lit/m	ضخامت mm	قطر داخلی mm	قطر معادل inch	قطر خارجی mm
0/172	0/137	3/4	13/2	1/2	20
0/226	0/216	4/2	16/6	3/4	25
0/434	0/353	5/4	21/2	1	32
0/671	0/556	6/7	26/6	1 1/4	40
1/050	0/866	8/4	33/2	1 1/2	50
1/650	1/385	10/5	42	2	63
2/340	1/963	12/5	50	2 1/2	75

جدول نسبت قطر، وزن و ابعاد

- برگشت حرارتی کم
- عدم تغییر در طعم و بوی آب
- استفاده از شمش برنج در تولید اتصالات تلفیقی
- مقاومت لهیدگی بالا در اتصالات برنجی

نمودار نسبت طول عمر به فشار و حرارت سیال



### تولید لوله و اتصالات پلی پروپیلن در ابعاد و اندازه های مختلف

- تولید شده با مواد اولیه راندوم کوپلیمر (PPRC-TYPE3)
- مقاومت هیدرواستاتیک بالا
- ضربه پذیری بالا



## لوله های U-PVC — برای مدیریت مجرای کابل (لوله برقی)

لوله خم سرد یا همان لوله های PVC برقی یکی از انواع لوله پی وی سی است که برای عبور سیم برق در زیر انواع مصالح ساختمان مورد استفاده قرار می گیرد. این لوله را می توان با استفاده از فنر مخصوص و حتی گاهی بدون استفاده از فنر آن را با استفاده از یک تکه کابل خم نمود و به جای زانو از آن استفاده کرد.

### لوله برقی U-PVC

29

سایز لوله	کاربرد	وزن gr	قابلیت	مورد مصرف
20 (13/5)	عبور کابل	800	خم سرد	برق
25 (16)	عبور کابل	1000	خم سرد	برق
32 (21)	عبور کابل	1500	خم سرد	برق
40 (29)	عبور کابل	1900	خم سرد	برق

لوله های U-PVC برقی تولید شده بر اساس استاندارد 11215-21

#### برخی از ویژگی های این محصول شامل:

- طول عمر و دوام زیاد
- وزن سبک و نصب آسان
- افزایش سرعت در اجرا به دلیل خم پذیری بسیار آسان
- ضریب اصطکاک پایین (سهولت عبور انواع کابل ها و سیم)
- مقاومت مکانیکی بالا (استحکام و مقاومت بالا در مقابل ضربه)
- قابلیت خم پذیری سرد (استفاده بدون نیاز به هرگونه اتصالات جانبی)
- صرفه جویی مالی و حذف هزینه های جانبی کشیدن ماهیچه و محافظ روی لوله ها
- مقاوم در برابر آتش (خاصیت نسوز بودن و جلوگیری از گسترش شعله و انتشار حرارت)
- مقاوم در برابر خوردگی (مقاومت بالا در صورت مواجهه با اسیدها، بازها، باکتری ها)

#### رنگ بندی



# افتخارات

## برخی از افتخارات شرکت کاسپین پلیمر آبراهان

- دارنده نشان ملی استاندارد برای لوله و اتصالات U-PVC
- دارنده نشان ملی استاندارد برای لوله و اتصالات P.P
- دارنده نشان ملی استاندارد برای لوله های آب رسانی و استخری
- دارنده ISO 9001
- دارنده گواهینامه از مرکز تحقیقات راه، مسکن و شهرسازی
- عضویت در انجمن تولیدکنندگان لوله و اتصالات U-PVC
- عضو اتاق بازرگانی صنایع، معادن و کشاورزی تهران

